

# Cama Hospitalaria PS4

Cama Hospitalaria Eléctrica ideal para UCI,  
Cuidados Especiales y Hospitalización.



La **Cama Hospitalaria PS4** eléctrica ha sido diseñada pensando en el bienestar y seguridad de los pacientes. Con su funcionamiento eléctrico, permite ajustar fácilmente la altura de la cama, lo que facilita el acceso al paciente y evita lesiones en la espalda del personal médico.





### Tableros Desmontables

Cuenta con tableros de cabecero y piecero fabricados en polímero de alta resistencia y desmontables de manera rápida, esto permite un mejor acercamiento del personal médico y paramédico al paciente.

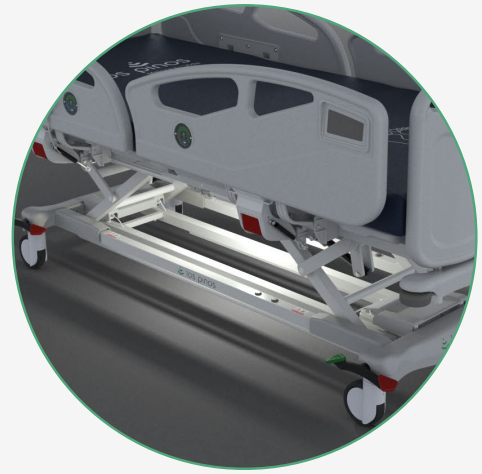
### Pintura Antibacterial de Alto Desempeño

Pintura electrostática con tecnología antibacterial, que ayuda a mantener superficies más seguras al reducir la proliferación de bacterias y hongos, además de ofrecer alta resistencia a la corrosión, químicos hospitalarios y procesos de desinfección.

### Controles en Baranda

Cuenta con controles eléctricos de fácil operación, su diseño facilita la lectura y uso. **Posee botones independientes para cada función y son completamente sellados para evitar filtraciones de fluidos.**

La cama tiene controles internos para el paciente y controles externos para el personal médico



### Luz de Penumbra

Este elemento brinda seguridad al paciente, **ilumina debajo de la cama para dejar visible el área de acceso a la cama.**





### Barandas Abatibles

La cama cuenta con barandas de seguridad de sección media con cubrimiento del 95% de la superficie de paciente, fabricadas en polímero de alta resistencia. Cuenta con sistema de liberación amortiguada que permite abatirlas de manera controlada y segura.



### Ruedas Bumper de Protección

La cama incorpora ruedas bumper en sus cuatro esquinas, diseñadas para evitar daños en paredes, puertas y equipos cercanos durante los desplazamientos.



### Sistema de Freno Centralizado

La cama cuenta con un sistema de freno ubicado en sus cuatro esquinas, que garantiza máxima seguridad y estabilidad. **Su mecanismo centralizado permite bloquear simultáneamente las cuatro ruedas desde cualquier esquina**, facilitando el manejo y evitando desplazamientos no deseados durante la atención al paciente.



## Sistema Eléctrico con Batería de Respaldo

Clase II con autoprotección de sobrecarga, además cuenta con batería de respaldo.



### Indicadores de Ángulo Integrados

Ubicados en las barandas de espaldar y piecero, permiten monitorizar con precisión la inclinación del espaldar y de la cama. Estos indicadores son esenciales para asegurar la correcta posición del paciente, favoreciendo su comodidad y garantizando mayor seguridad en los cuidados.

### Sistema de Quinta Rueda\*

Incorpora un punto de pivote central que optimiza la movilidad en espacios reducidos, facilitando giros suaves y precisos. Esta función permite al personal asistencial desplazar y ajustar la posición del paciente con mayor facilidad, rapidez y seguridad.

\*Este accesorio es opcional y representa un costo adicional, pregúntale a tu asesor.



## Posiciones de la Cama



**Horizontal y  
Cambio de Altura**



**Inclinación del  
Espaldar**



**Inclinación del  
Piecero**



**Posición Vascular  
y Silla Cardíaca**



**Trendelenburg  
Inverso**



**Trendelenburg**

- **Sistema de Compensación Abdominal**

Nuestro sistema de compensación abdominal, separa el plano espaldar y el plano piecero del plano fijo para disminuir la presión en la zona lumbar y prevenir úlceras en la piel.

- **Ruedas**

La cama posee cuatro (4) ruedas giratorias de 5" de diámetro, son antiestáticas, no permiten la acumulación de residuos y suciedad. Además las ruedas están equipadas con sistema de freno central, total, axial y direccional, es accionado por medio de pedales.

- **Receptáculos para Atril Porta Suero**

La cama cuenta con cuatro (4) receptáculos para ubicar el atril en la posición más conveniente.

\*El atril porta suero es un accesorio opcional y puede representar un costo adicional, pregúntale a tu asesor.

## • • Estructura y Acabado de Alta Resistencia

Fabricada en acero cold rolled con pintura electrostática en polvo anticorrosiva, resistente a impactos y desinfecciones hospitalarias. **La pintura incorpora tecnología antibacterial** que ayuda a reducir la proliferación de bacterias y hongos en la superficie.

## • • Tendido (Superficie)

Compuesto por cuatro (4) planos, uno (1) fijo y tres (3) móviles, fabricados en polímero de alta resistencia.

## • • Botones para Posiciones Especiales

La cama cuenta con botón de llamado de enfermera, botón para bloqueo de funciones, botón para posición de CPR eléctrico, botón para posición autocontorno, además de los botones para accionar los movimientos.

## • • Alarmas Incluidas

Cuenta con alarma de sobrecarga, de inclinación de espaldar (30°), luz de penumbra y cambio de altura.

## • • Soportes de Drenaje

La cama posee dos (2) ganchos o soportes laterales para bolsa de drenaje que van fijos a la estructura.

## • • Ganchos de Sujeción para Colchón

La cama PS4 cuenta con ganchos de sujeción para el colchón clínico.

## • • Otros Accesorios Adicionales

Estos accesorios son opcionales y representan un costo adicional, pregúntale a tu asesor.

- Colchón Clínico
- Porta Chasis Rayos X
- CPR Manual
- Soporte Bala de Oxígeno
- Control de Mano
- Extensión de Pies Manual 20cm
- Atril Porta Suero Ajustable



<b>Dimensiones Externas</b> 217 <sup>cm</sup> x 100 <sup>cm</sup> ± 1 <sup>cm</sup>	<b>Dimensiones Internas</b> 198 <sup>cm</sup> x 90 <sup>cm</sup> ± 1 <sup>cm</sup>
<b>Altura Máxima</b> 78 <sup>cm</sup> ± 1 <sup>cm</sup>	<b>Trendelenburg y Trend Inverso</b> 17° / 17° ± 2°
<b>Altura Mínima</b> 39,5 <sup>cm</sup> ± 1 <sup>cm</sup>	<b>Ángulo Espaldar</b> 65° ± 2°
<b>Peso Máximo del Paciente</b> 180 <sup>kg</sup>	<b>Ángulo Piecero</b> 33° ± 2°
<b>Protección contra Líquidos</b> IPX4	<b>Capacidad de Carga Dinámica</b> 230 <sup>kg</sup>
<b>Peso de la Cama sin Accesorios</b> 133 <sup>kg</sup>	<b>Capacidad de Carga Estática</b> 460 <sup>kg</sup>



**INDUSTRIAS METÁLICAS LOS PINOS S.A.**

PBX: (+57 604) 372 30 31

Línea Nacional: 01 8000 180 654

Calle 67B No. 45A - 82

Itagüí - Colombia

•••

[servicioalcliente@lospinos-sa.com](mailto:servicioalcliente@lospinos-sa.com)

[www.lospinos.com.co](http://www.lospinos.com.co)