

Cama 440 Home Care Manual



Barandas Laterales

La cama posee dos (2) barandas laterales plegables fabricadas en materiales resistentes que brindan seguridad y tranquilidad.



Tendido (Superficie)

Compuesto por cuatro (4) planos, uno (1) fijo y tres (3) móviles, fabricados acero cold rolled de 1.6 mm de grosor, es de alta resistencia y además cuenta con retenedores para contener el colchón.



Movimientos Manuales

Los movimientos de la cama Home Care Manual se realizan mediante manivelas ubicadas en el piecero de la cama.



Posiciones de la cama Home Care Manual

Piecero y Cabecero

El cabecero y piecero están fabricados en madera enchapada.



Horizontal



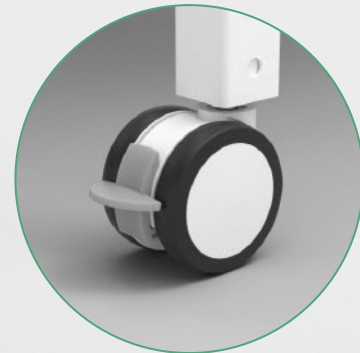
Inclinación
del Espaldar



Posición
Sentado



Elevación de
Pies



Ruedas

Posee cuatro (4) ruedas de 3" de diámetro, con sistema de freno individual, libres de mantenimiento, su superficie está fabricada en material sintético que garantiza mínimo ruido y no recolecta hebras o mugre.

•• Estructura Reforzada

Fabricada en acero cold rolled resistente a la aplicación de desinfectantes de grado hospitalario.

•• Acabado

El acabado de la cama se obtiene con pintura de aplicación electrostática en polvo, que aumenta la resistencia, la adhesión y la protección ante la corrosión, también es resistente a impactos y desinfecciones profundas.

•• Receptáculos para Atril

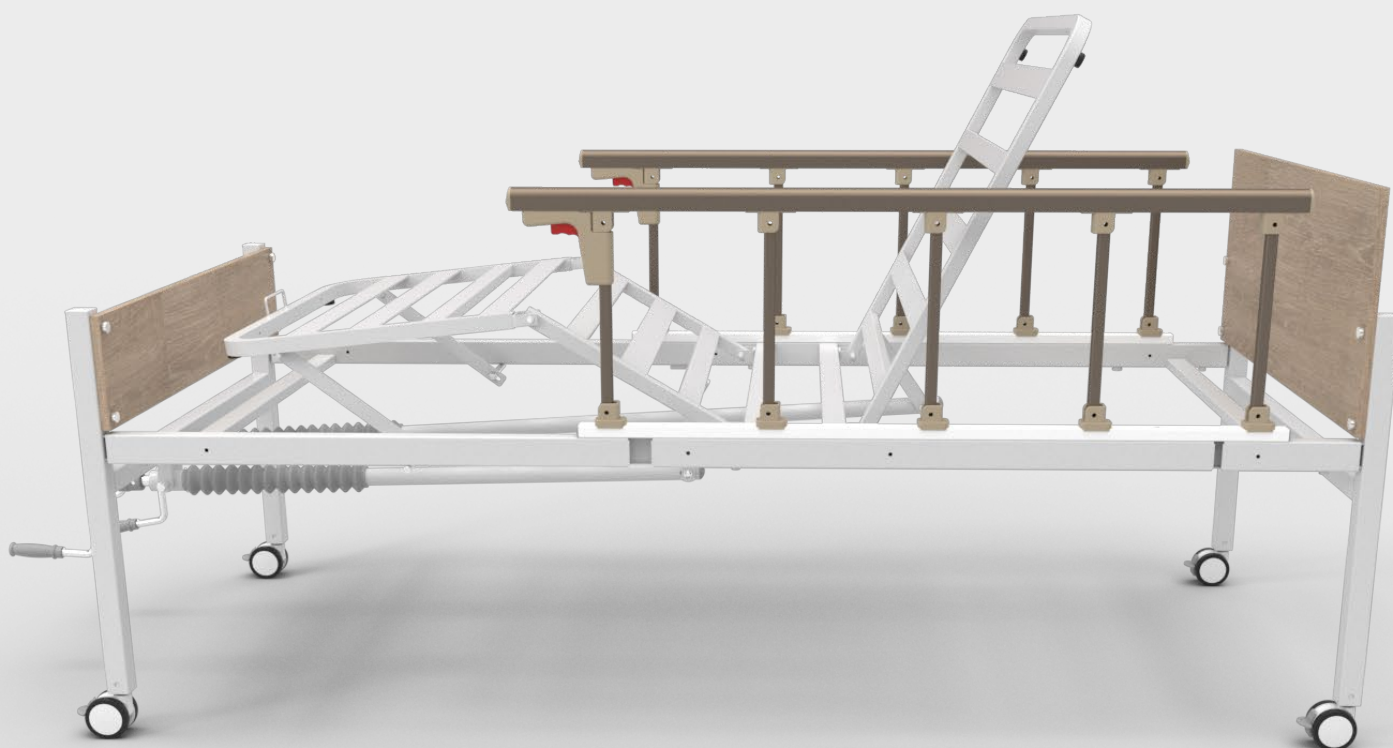
La cama posee dos (2) receptáculos para atril porta sueros y están en la parte superior de ella.

•• Accesorios Opcionales

La Cama Home Care Manual cuenta con 2 accesorios opcionales: atril porta suero de 2 servicios y colchón clínico.

Almacenamiento.

La cama permite plegarse y almacenarse para ocupar menos espacio.



Dimensiones Externas

97^{cm} x 215^{cm} +/-1^{cm}

Altura Fija

55^{cm} +/-1^{cm}

Dimensiones Somier (Tendido)

90^{cm} x 190^{cm} +/-1^{cm}

Inclinación de Pies

0° a 30° +/-2°

Inclinación del Espaldar

0° a 65° +/-2°

Altura de las Barandas

40^{cm} +/-1^{cm}

Dimensiones Cama Plegada

158^{cm} x 60^{cm} x 99^{cm} +/-2^{cm}

Capacidad de Carga

150^{kg}



INDUSTRIAS METÁLICAS LOS PINOS S.A.

PBX: (+57 604) 372 30 31

Línea Nacional: 01 8000 180 654

Calle 67B No. 45A - 82

Itagüí - Colombia

•••

servicioalcliente@lospinos-sa.com

www.lospinos.com.co

Copyright © 2024